

BSTT--44-A010 KULLANIM KILAVUZU

TANIMI:
SCR TRİSTOR MODUL TETİKLEME CİHAZIDIR. SIRT-SIRTA TRİSTOR DE KULLANILIR.
KONTROL ANALOG SINYALI DEĞERİNE GÖRE FAZ AÇISI TETİKLEME YAPAN CİHAZDIR.

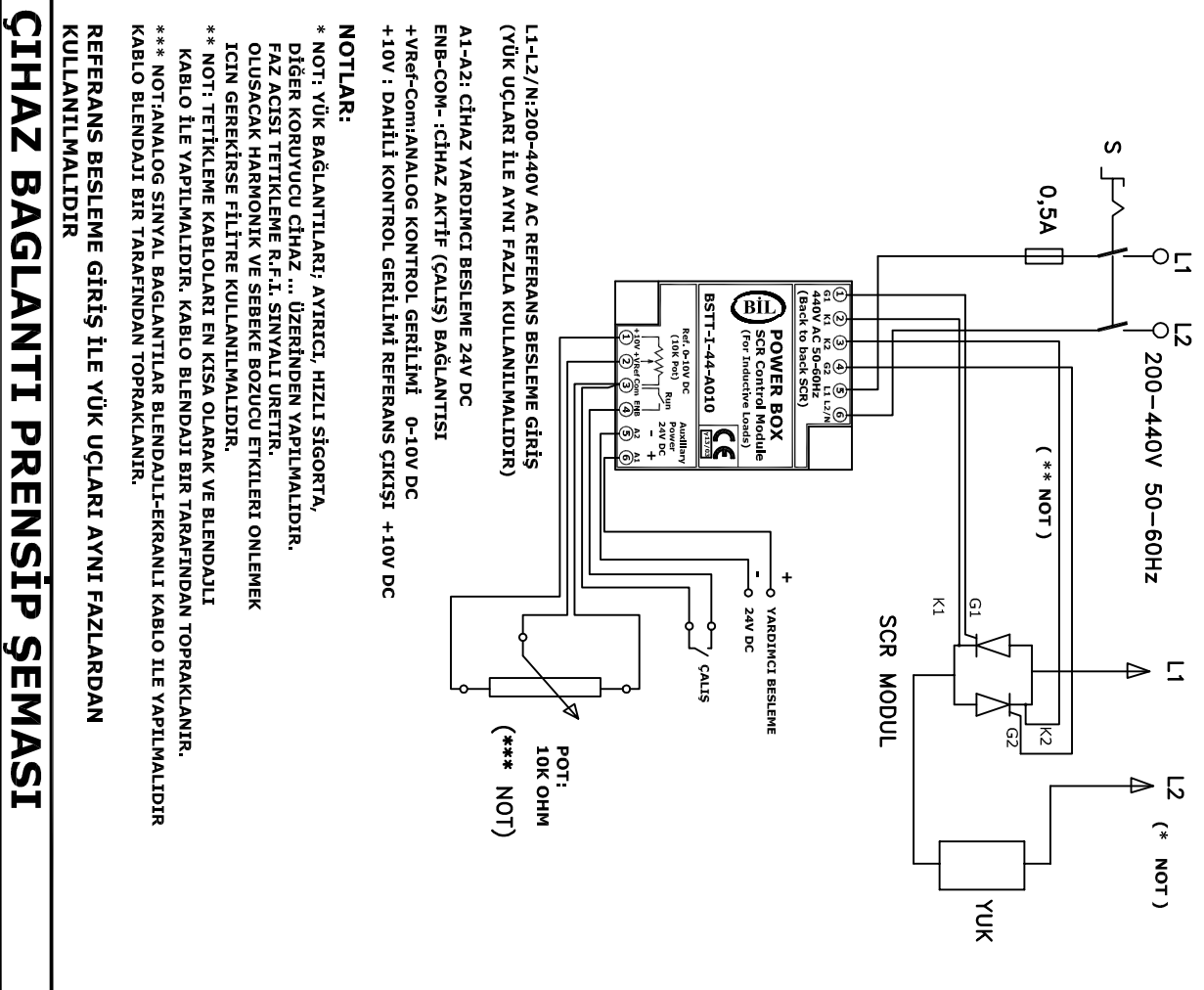
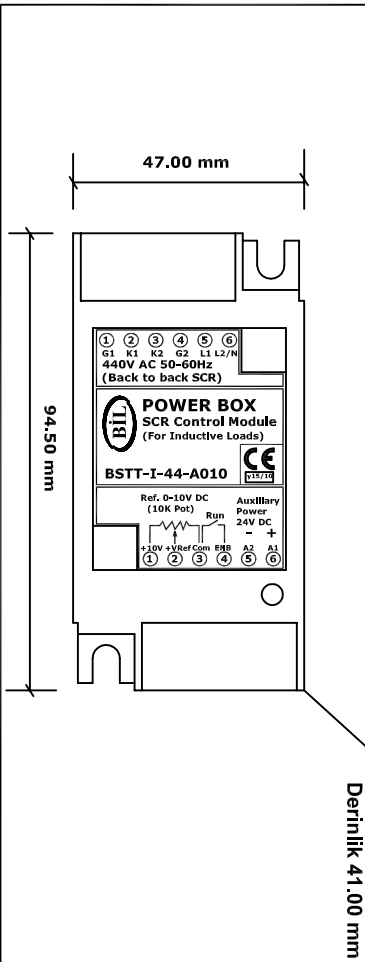
GENEL ÖZELLİKLER:
ÇIKIŞ : SIRT-SIRTA TRİSTOR, 200-440V AC 50-60Hz 0,5A
KONTROL: 0-10V DC I<0,1 mA

BSTT-R-... Modeli Omik yüklerde kullanılır. Sabit %6 Alt limit vardır.
BSTT-I-... Modeli Omik ve İndüktif yüklerde kullanılır.
Sabit %6 Alt ve üst limit vardır.

UYARILAR:

- 1- NOMİNAL YÜK AKIMLARI İÇİN UYGUN SOĞUTUCU KULLANILMALIDIR.
- 2- CİHAZ BAĞLANTI NOKTALARINA EL İLE TEMASI ÖNLEM EK İÇİN GEREKLİ TEDBİRLERİ ALINIZ.
- 3- UYGULAMA VE MUDAHALELER YETKİLİ TEKNİK ELEMANLAR TARAFINDAN YAPILMALIDIR.
- 4- KORUMA VE KONTROL ROLESİ OLARAK KULLANILMAZ. İNSAN VE ÇEVRE EMNİYETİNE İLİSKİN İLAVE KORUMA ÖNEMLERİ ALINMALIDIR.
- 5- CİHAZ ÇEVREDEKİ YANICI GAZ VE RUTUBETTEN ETKİLENMEYECEK PANO İÇERİSİNE MONTE EDİLEREK KULLANILMALIDIR.

ÖLÇÜLER:



ÇİHAZ BAĞLANTI PRENSİP ŞEMASI