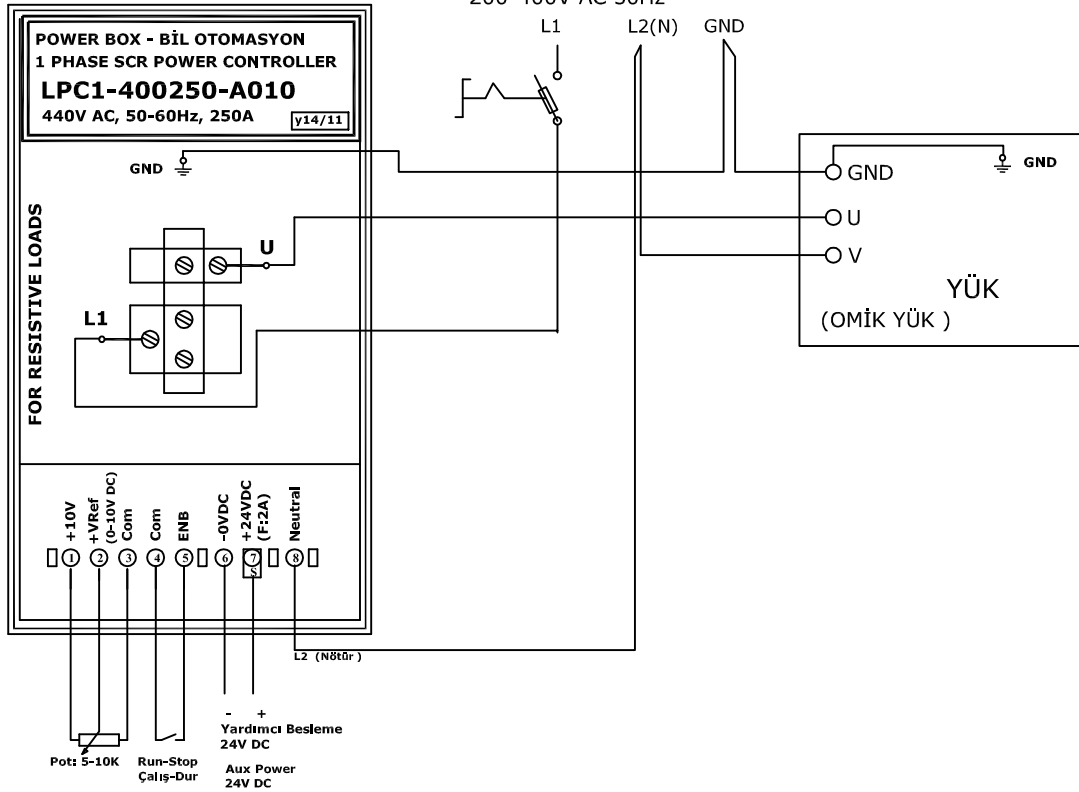


# POWER BOX - BİL OTOMASYON

## 1 PHASE SCR POWER CONTROLLER

(1 FAZLI SCR GÜÇ KONTROL CİHAZI)  
LPC1-400250-A010

### CİHAZ BAĞLANTI ŞEMASI



### GENEL ÖZELLİKLER

**TİPİ: 1 FAZ SCR POWER CONTROLLER**

**YÜK GERİLİMİ: 1 FAZ 200-400V AC 50Hz**

**NOMİNAL AKIM: 250A**

**FAZ AÇISI TETİKLEME (OMİK YÜKLER İÇİN)**

**KONTROL GERİLİMİ: 0-10V DC**

**KONTROL AKIMI: <2mA**

**PİK GERİLİMİ: 1200V**

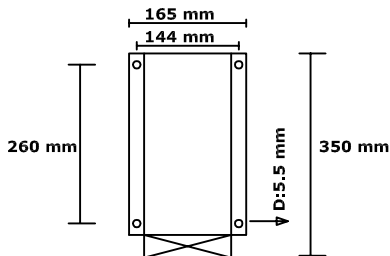
### ÖLÇÜLER VE MONTAJ

**CİHAZ EN BÜYÜK ÖLÇÜLER**

**GENİŞLİK: 165 mm**

**YÜKSEKLİK: 350 mm**

**DERİNLİK: 210 mm**



CİHAZ MONTAJ ÖLÇÜLERİ HERBİR CİHAZ İÇİN KONTROL EDİLMELİDİR. CİHAZ MODÜLER YAPIDA OLDUĞU İÇİN ÖLÇÜLER DEĞİŞİK GÖSTEREBİLİR.

### CİHAZ KULLANIM TALİMATLARI

**YÜK : 200-400V AC (L1-L2(N)) 50Hz 250A**

**\*\* FAZ ACISI TETİKLEME R.F.I. SINYALI ÜRETİR. OLUSACAK HARMONİK VE SEBEKE BOZUCU ETKİLERİ ONLEMEK İÇİN FİLTRE KULLANILMALIDIR.**

**\*\* Yardımcı Besleme Klemens No 7, +24V DC , No 6 ,0V DC**

**\*\* Enable girişi (Run-Stop) sistem çalış-dur için kullanılır.**

**Kuru kontak girişi yapılmalıdır.**

**Kullanılmayacak ise köprü yapılmalıdır. Klemens no 4-5 dir.**

**\*\* Pot bağlantısı için +10V DC Çıkış (En fazla 20mA) Kl. No:1**

**\*\* Analog Giriş:0-10V DC Klemens No:2-3**

**\*\* Analog giriş sinyal değerine göre çıkış verilir.**

**Analog giriş değerine göre faz açısı tetiklemesi yapılmaktadır.**

**\*\* Klemens No:8 e Diğer faz L2 (şebeke nötr) bağlanır.**

**\*\* Cihaz ilk çalıştığında 5Sn süresince Analog giriş değerine kademeli ulaşır. 5 Sn lik rampa vardır.**

**Analg giriş değeri +0.5V den düşükse rampa çalışmaz.**

**KULLANILAN MALZEME DEĞERLERİ;**

**SCR : IXYS MCC 132-14i01**

**Termostat: KSD301- B50C**

**Klemens Sigorta :2A**

### CİHAZ UYARI TALİMATLARI

**\*\* CİHAZ PANOYA FANLAR ALTTA DİK OLARAK MONTE EDİLMELİDİR. CİHAZIN YETERİNCE SOĞUTMA YAPABİLMESİ İÇİN BÜTÜN ÇEVRESİNDE EN AZ 150 mm BOŞLUK BIRAKILMALIDIR.**

**\*\* PANO İÇİ SICAKLIĞI 30-35 C OLACAK ŞEKİLDE HAVALANDIRMA TERTİBATI YAPILMALIDIR.**

**\*\* ORTAMDAKİ SIVI VE GAZLARIN ETKİLEŞİMLERİNİN OLMAYACAĞI PANOLAR İÇERİSİNDE UYGULAMA YAPILMALIDIR. OLUŞABİLECEK MUHTEMEL ARIZALARDA YÜK UCU KISA-DEVRE OLABİLMEKTEDİR. İNSAN ÇEVRE VE MAKİNE EMNİYETİ İÇİN İLAVE TEDBİRLER ALINIZ.**

**\*\* CİHAZ VE YÜK E MÜDAHALE ETMEDEN ÖNCE ENERJİYİ KEŞİNİZ.**

**\*\* REZİSTANS BAĞLI YÜKLERDE BAKIM YAPILIRKEN CİHAZ ENERJİSİ KEŞİLMELİDİR.**

LPC1-400250-A010  
KULLANMA KILAVUZU

File Ref:

Man-LPC1-400250-A010 (y1411)

BİL OTOMASYON MÜH. LTD. ŞTİ.

Yakacak Yolu Kastelli Sitesi

D Blok No:49 Yakacak/İstanbul

Te: 0216-451 91 28 www. bilotomasyon.com

